



Förderverein Sächsische  
Vogelschutzwarte Neschwitz e. V.



**E P L R**

Entwicklungsprogramm  
für den ländlichen Raum  
im Freistaat Sachsen  
2014 - 2020

Europäischer Landwirtschaftsfonds für die Entwicklung des  
ländlichen Raums: Hier investiert Europa in die ländlichen Gebiete



**NABU**  
Landesverband Sachsen e.V.



VSO e.V.  
[www.vso-web.de](http://www.vso-web.de)



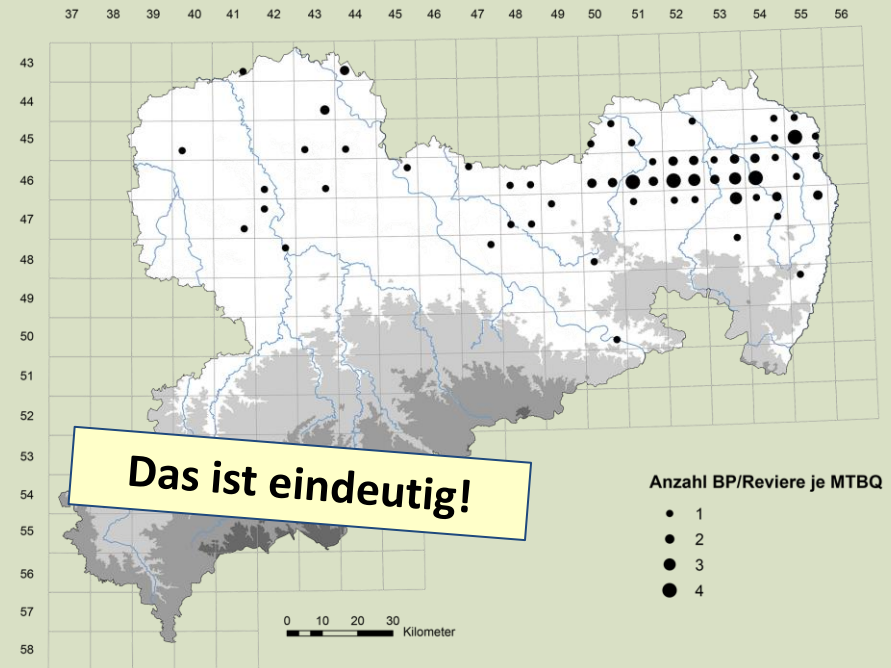
**OVL**



## 4. Landesweite Brutvogelkartierung: Häufigkeitsermittlung

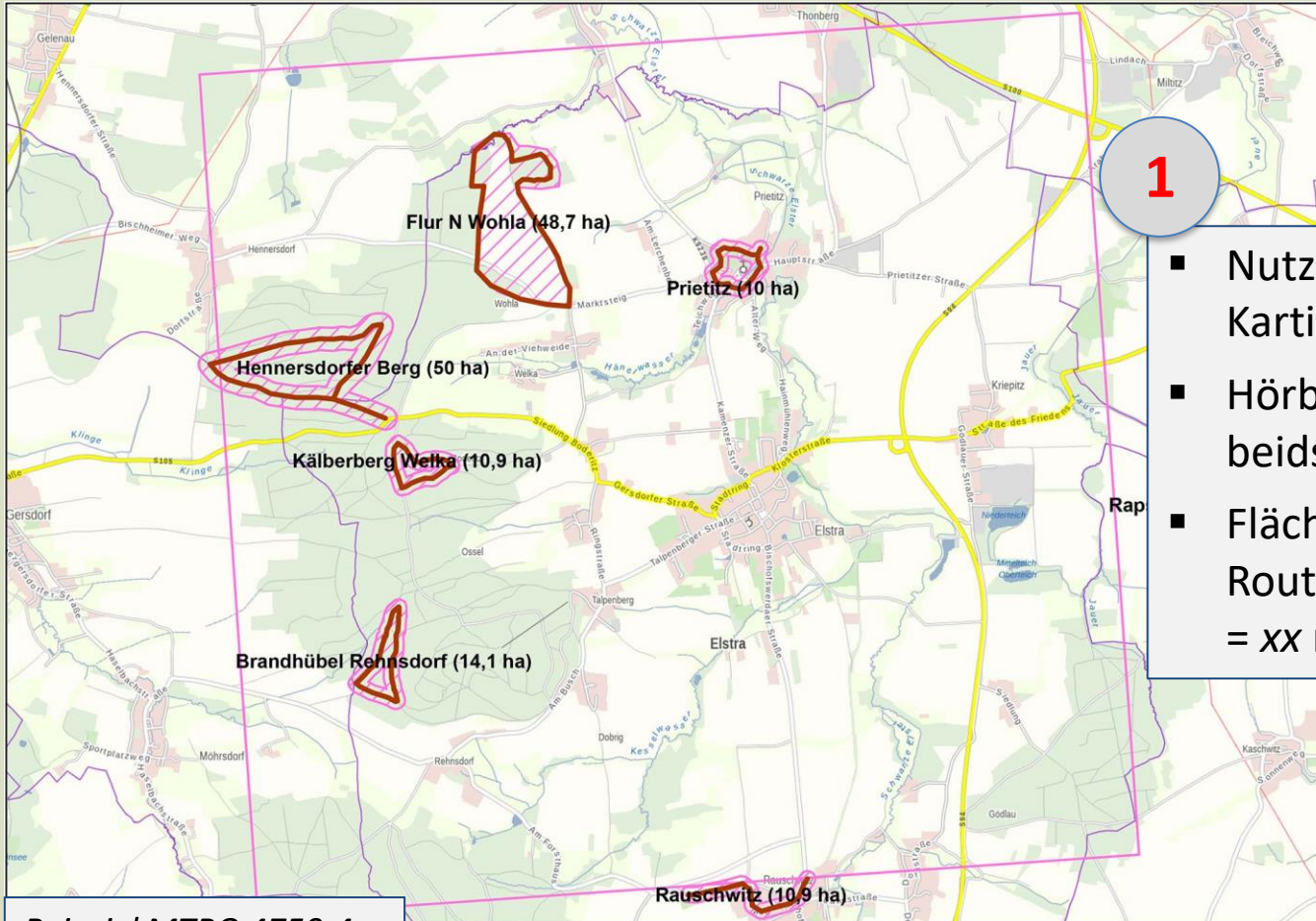


## Verbreitung des Seeadlers 2023 in Sachsen



- **Ziel: mittlere jährliche Häufigkeit im Kartierzeitraum**
- Minimum = 1 (alle 3 Jahre gelten als „ein“ Zeitraum)
- Angabe als Ziffer, (eigene) Spanne, Buchstabe... → sie kennen den Wert am besten
- Wir übersetzen für die Datenbank
- Verbale Beschreibungen/Kommentare bitte auf Beiblatt/in Bemerkungsfeld





Beispiel MTBQ 4750-4

1

- Nutzung der eigenen Kartierungen/Strichlisten
- Hörbreite (hier) = beidseitig je 75 m
- Flächenbezug =  
Routenlänge (m) x 150 m  
= xx m<sup>2</sup>/10000 = xx ha



2

- Aufbereitung der eigenen Daten in Reviere/Linie/Jahr
- Zuweisung zu Lebensräumen

A	B	C	D	E	F
Ort	Brandhübel Rehnsdorf	Kälberberg Welka	Hennersdorfer Berg	Prietitz	Flur N Wohla
MTBQ	4750-4	4750-4	4750-4	4750-4	4750-4
Datum	Erg_Rev 2023	Erg_Rev 2023	Erg_Rev 2024	Erg_Rev 2023	Erg_Rev 2023
Fläche/ha	14,1	10,9	50,0	10,0	48,7
Zuweisung LRT	(Misch)Wald	(Nadel)Wald	Wald	Siedlung	Offenland
Aaskrähe				2	2
Amsel	5	3	8	3	6
Bachstelze				1	
Blaumeise	4	2	4	5	13
Buchfink	14	6	15		7
Buntspecht	6	4	4		4
Eichelhäher	2	3	2		2
Feldlerche					8
Gartengrasmücke			2		
Goldammer	2		5	1	2
Haubenmeise	2	1	3		
Heckenbraunelle	2	3	4		
Kleiber	6	3	3		1
Mönchsgrasmücke	10		24		4
Singdrossel	6	3	7	1	2
Waldbaumläufer	2	2	3		2
Zaunkönig	4	4	6		2
Zilpzalp	7	4	27		7

Beispiel MTBQ 4750-4



## 3

- Umrechnung der Revieranzahlen in einen Dichtewert Reviere/10 ha

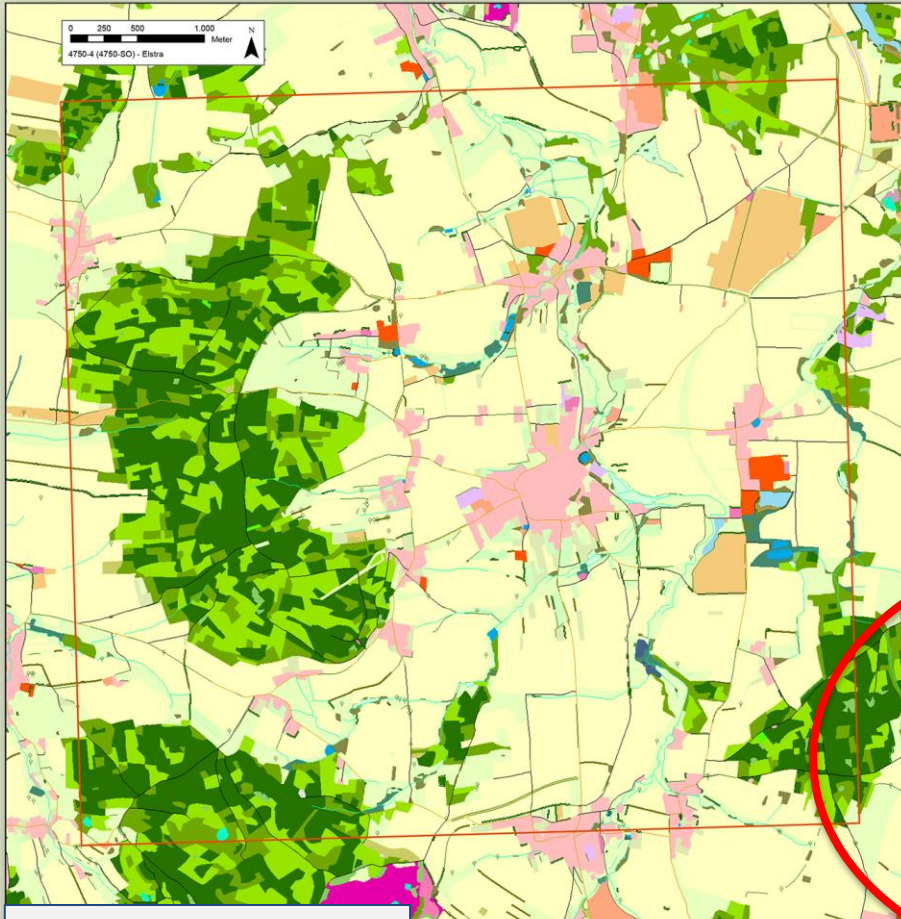
H	I	J	K	L	M
<b>Ort</b>	Brandhübel Rehnsdorf	Kälberberg Welka	Hennersdorfer Berg	Prietitz	Flur N Wohla
<b>MTBQ</b>	4750-4	4750-4	4750-4	4750-4	4750-4
<b>Datum</b>	Erg_Rev 2023	Erg_Rev 2023	Erg_Rev 2024	Erg_Rev 2023	Erg_Rev 2023
<b>Fläche/ha</b>	Rev/10 ha	Rev/10 ha	Rev/10 ha	Rev/10 ha	Rev/10 ha
<b>Zuweisung LRT</b>	(Misch)Wald	(Nadel)Wald	"Wald"	Siedlung	"Offenland"
Aaskrähe				2,0	0,4
Amsel	3,5	2,8	1,6	3,0	1,2
Bachstelze				1,0	
Blaumeise	2,8	1,8	0,8	5,0	2,7
Buchfink	9,9	5,5	3,0		1,4
Buntspecht	4,3	3,7	0,8		0,8
Eichelhäher	1,4	2,8	0,4		0,4
Feldlerche					1,6
Gartengrasmücke			0,4		
Goldammer	1,4		1,0	1,0	0,4
Haubenmeise	1,4	0,9	0,6		
Heckenbraunelle	1,4	2,8	0,8		
Kleiber	4,3	2,8	0,6		0,3
Mönchsgrasmücke	7,9		4,8		0,8
Singdrossel	4,3	2,8	1,4	1,0	0,4
Waldbaumläufer	1,4	1,8	0,6		0,4
Zaunkönig	2,8	3,7	1,2		0,4
Zilpzalp	5,0	3,7	5,4		1,4

Beispiel MTBQ 4750-4





4



Beispiel MTBQ 4750-4

## Biotoptypen- und Landnutzungskartierung

Erhebungsjahr 2005  
Quelle: LFULG oder unter [www.natur.sachsen.de/biotoptypen-und-landnutzungskartierung-btlnk](http://www.natur.sachsen.de/biotoptypen-und-landnutzungskartierung-btlnk)

**Legende**

**BTLNK Flächen**

**Legende 1:25.000**

- Quellbereich
- Fluss
- Teich, Stau
- Moorgewäss
- Altwasser
- Rest- und A
- Schwimmb
- gewässerb
- Staumauer
- Moor, Sum
- Grünland, t
- Feuchtgrün
- Fels, Block
- Lesesteinh
- offene Fläc
- Znnergstrauchheide, Borstgrasraen
- Magerrasen trockener Standorte
- Baumgruppe, gewässerbegl. Gehölz
- Gebüsch
- Streuobstwiese
- Laubwald, Laubmischwald
- Landstraße, sonst. Straße
- sonst. Verkehrsflächen
- Sonderflächen
- Bau- u. Lagerfläche
- Aufschüttung
- Abgrabung

- Nutzung der übergebenen Lebensraumanteile (Karte BTLNK) oder
- Die neue Excel-Datei

Fläche Sachsen (ha): 3239  
Flächenanteil Sachsen Raster (%): 100

Flächentyp	Fläche (ha)	Anteil (%)
Acker	1602	49,5
Baumgruppe, Gebüsch, Streuobst, Gehölze	55	1,7
Grünland	409	12,6
Gewässer	15	0,5
Moore, Verlandungsvegetation	2	0,1
Magerrasen, Steinrücken, offene Flächen	30	0,9
Vorwald, Aufforstung	10	0,3
Mischwald	531	16,4
Laubwald	97	3
Nadelwald	254	7,9
Siedlungen, Infrastruktur	233	7,2





5

Siedlung lt BTLNK = 233 ha

	Wald	Wald	Wald	Siedlung	Offenland	Summe	Ergeb Buchstabe
	892			233	2096		
	max	min	MW				
Aaskrähe				47	87		
Amsel	316	143	235	70	258		
Bachstelze				23	0		
				7	560		
					301		
					172		
					87	136	G
					344		H
					0	12	F
					87	95	G
					0	87	G
					0	148	F-G
					53	226	H
					172	378	I
					87	273	H
					87	115	G
Zaunkönig	253	107	229	0	87	229	H
Zilpzalp	443	482	417	0	301	417	I

„Offenland“ als  
Gesamtsumme aus Acker,  
Grünland etc lt BTLNK =  
2096 ha

- Wald: Gesamtfläche lt BTLNK = 892 ha
- Als Probeflächen „Wald“ gelten die Routen
  - Hennersdorfer Berg
  - Kälberberg Wohla und
  - Brandhübel Rehnsdorf
- Jede Route hat Besonderheiten und Spezialitäten

Beispiel MTBQ 4750-4



6

- Nutzung mehrerer Rechenergebnisse zum Vergleich und Abgleich
- Routen haben oft mehrere Lebensraumanteile
- Im hier abgebildeten Bsp „Offenland“ nur als Abgleich
- D A S klare Rechenergebnis gibt es nicht
- „Fingerspitzengefühl“ und Gebietseindruck/-kenntnisse
- **Rechnen Sie – Prüfen Sie – Entscheiden Sie**

	Siedlung	Offenland	Summe	Ergeb Buchstabe	
	233	2096			
	47	87		F	
	70	258	305	I	
	23	0	23	F	
	117	560	279	H-I	
		301	549	I	
		172	259	H	
		87	136	G	
		344		H	
		36	12	F	
	127	89	72	23	G
	127	54	87	0	G
	127	71	148	0	F-G
	380	54	226	53	H
	707	428	378	172	I
	380	125	250	23	H
	127	54	115	0	G
	253	107	229	0	H
	443	482	417	0	I

Beispiel MTBQ 4750-4